

# ZDROWIE W KAŻDEJ DAWCE: REWOLUCJA SUPLEMENTÓW DIETY W FORMIE SPRAYU



1

Nano + spraye  
podjęzykowe

2

Wysoka  
wchłanialność

3

Szybki początek  
2-10 minut

4

Lepsze wchłanianie  
i łatwiejsze trawienie

Drodzy Przyjaciele,

Oddajemy w Wasze ręce broszurę przeznaczoną dla wszystkich, którzy interesują się zdrowiem i zdrowym stylem życia. Przedstawiamy w niej rewolucyjny typ suplementów diety – spraye podjęzykowe i transdermalne. Zawiera ona wiele informacji na temat tych suplementów diety, ich stosowania i działania.

Wierzimy, że znajdziecie odpowiedzi na swoje pytania i pokażemy Wam możliwości, jak zapobiegać problemom zdrowotnym, jak utrzymać dobre zdrowie, a przede wszystkim – jak rozwiązywać już istniejące problemy zdrowotne w naturalny sposób.

Będzie nam miło, jeśli na Waszej drodze do zdrowia wskażemy kierunek, którym warto podążać.

## **Czym są suplementy diety**

W dzisiejszych czasach zdrowie i jakość życia stały się jednym z głównych priorytetów ludzi na całym świecie. Gdy człowiek stara się poprawić jakość swojego życia, głównym tematem rozmów staje się dieta i suplementy diety.

Nasze odżywianie, w wyniku zmian stylu życia, czynników środowiskowych oraz przemysłowej produkcji żywności, uległo takiej zmianie, że niedobory podstawowych składników odżywczych stają się coraz bardziej powszechne. Głównym zadaniem suplementów diety jest uzupełnianie tych braków – dostarczanie podstawowych składników odżywczych, minerałów, witamin, a także substancji specjalnych. Konieczność włączenia suplementów do codziennego życia jest obecnie bardziej aktualna i istotna niż kiedykolwiek wcześniej. Suplementy diety odgrywają kluczową rolę we wspieraniu zdrowego stylu życia. Ich znaczenie dla ludzkiego zdrowia polega na tym, że ich stosowanie nie tylko przynosi korzyści, ale w przypadku niektórych grup ludzi (wegetarianie, weganie, osoby cierpiące na zaburzenia wchłaniania minerałów i witamin itp.) jest wręcz niezbędne.

Koncepcja suplementów diety sięga kilku tysięcy lat wstecz – historyczne zapisy szczegółowo opisują stosowanie ziół i substancji naturalnych w celu poprawy zdrowia. Dzisiejszy postęp w naukach o żywieniu umożliwił lepsze zrozumienie tego, jak konkretne minerały, witaminy oraz inne substancje organiczne i nieorganiczne wpływają na funkcjonowanie organizmu i psychiki, przyczyniając się do ogólnego dobrostanu fizycznego i psychicznego.

Suplement diety definiuje się jako środek spożywczy, którego celem jest uzupełnianie normalnej diety i który stanowi skoncentrowane źródło witamin, składników mineralnych lub innych substancji o działaniu odżywczym lub fizjologicznym – występujących pojedynczo lub w połączeniach – w formie umożliwiającej dawkowanie.

Obecnie obserwujemy powrót do naturalnych suplementów diety, głównie na bazie roślin leczniczych, witamin i minerałów, które są najlepiej przyswajane przez ludzki organizm. Stosowanie suplementów może przynieść znaczące korzyści dla naszego organizmu, witalności i ogólnego stanu zdrowia. Zgodnie z wieloma badaniami, regularne przyjmowanie wysokiej jakości suplementów może pomóc w zapobieganiu wielu chorobom i problemom zdrowotnym, poprawić odporność oraz zwiększyć poziom energii.

Główne powody konieczności stosowania suplementów wynikają z faktu, że ludzki organizm znajduje się w ciągłym procesie budowy, przebudowy i regeneracji. Według danych z badania naukowego „A New You in 80 Days” (Nowy Ty w 80 dni) opublikowanego w prestiżowym czasopiśmie naukowym. Zgodnie z artykułem opublikowanym w magazynie Scientific American w kwietniu 2021 r. przez ekspertów z Instytutu Weizmanna w Izraelu (według danych z 2024 roku – szótej najważniejszej instytucji naukowej na świecie), ciało przeciętnego mężczyzny o masie 70 kg składa się z 30 bilionów komórek ( $30 \times 10^{12} = 30\,000\,000\,000\,000$  komórek). Niektóre z tych komórek mają dłuższą żywotność – na przykład komórki włókien mięśniowych czy komórki tłuszczowe przetrwają średnio od 12 do 20 lat, erytrocyty (czerwone krwinki) żyją od 3 do 120 dni, a komórki nabłonka jelitowego odnawiają się w ciągu jednego tygodnia. Po przeliczeniu wszystkich danych naukowcy ustalili, że każdego dnia umiera i musi zostać zastąpionych nowymi aż 330 miliardów komórek ( $330 \times 10^9 = 330\,000\,000\,000$ ), co stanowi około 1% wszystkich komórek

ludzkiego ciała. Oznacza to, że praktycznie wszystkie komórki ludzkiego organizmu zostają odnowione w ciągu 80 do 100 dni. Mówiąc prosto – w tym czasie powstaje biologiczny odpowiednik całkowicie nowego człowieka (z punktu widzenia liczby komórek). Ten proces obejmuje wiele etapów, takich jak: podział komórkowy, który poprzedza fazę syntezy DNA, właściwa mitozą, powstawanie nowych struktur komórkowych – mitochondriów, aparatu Golgiego, rybosomów, a także nowych struktur błonowych, które otaczają zarówno organelle wewnątrz komórki, jak i same komórki. Wszystkie te procesy wymagają, aby organizm miał dostęp do wystarczającej ilości minerałów, witamin i innych substancji budulcowych, takich jak aminokwasy i inne. Dlatego jednym z głównych zadań suplementów diety jest uzupełnianie podstawowych składników odżywczych, których może brakować w codziennej diecie. Wielu ludzi nie spełnia zalecanego dziennego spożycia (RDA) podstawowych składników odżywczych. Może to wynikać z niewłaściwych nawyków żywieniowych, zabieganego trybu życia lub specjalnych ograniczeń dietetycznych – zarówno dobrowolnych, jak np. weganizm, jak i wymuszonych, jak np. nietolerancja laktozy. Przykładem może być witamina B12, która naturalnie występuje głównie w produktach pochodzenia zwierzęcego i często brakuje jej w diecie wegańskiej i wegetariańskiej. Badania i doświadczenia pokazują, że niedobór witaminy B12 może prowadzić do poważnych problemów zdrowotnych, takich jak anemia czy zaburzenia neurologiczne. Dlatego suplementacja witaminy B12 wśród wegan i wegetarian staje się kluczowa dla utrzymania zdrowia – (ACTIV B SPRAY).

Suplementy diety, a w szczególności witaminy i minerały, odgrywają istotną rolę we wzmacnianiu układu odpornościowego. Prawidłowe funkcjonowanie i regulacja układu immunologicznego są uzależnione od odpowiedniego poziomu podstawowych składników odżywczych. Weźmy jako przykład witaminę C – jeden z najbardziej znanych antyoksydantów,

który wspiera różne funkcje układu odpornościowego. Z drugiej strony, nasz organizm nie potrafi samodzielnie syntetyzować witaminy C, dlatego jesteśmy zdani na jej dostarczenie z pożywieniem lub za pomocą suplementów diety. Badania naukowe wykazały, że regularne uzupełnianie witaminy C może skrócić czas trwania i nasilenie objawów przeziębienia. Dlatego profilaktyczna suplementacja tego typu składników odżywczych może być jednym z kluczowych podejść do wzmocnienia odporności, zwłaszcza w okresach choroby, silnego stresu lub zwiększonego obciążenia organizmu (ACTIV C CITRUS, ACTIV C LEMON GRASS).

Suplementy diety odgrywają dużą rolę nie tylko w profilaktyce, ale także w zarządzaniu chorobami przewlekłymi, takimi jak choroby układu krążenia czy stany zapalne. Przykładem może być cząsteczka NO (tlenek azotu) – jest to cząsteczka sygnałowa o kluczowym znaczeniu dla układu sercowo-naczyniowego. Dostarczanie jej do organizmu (np. w postaci preparatów ACTIV LIFE SPRAY, ACTIV MAN lub ACTIV NO SPRAY) znacząco przyczynia się do ochrony naczyń krwionośnych, głównie poprzez utrzymanie ich elastyczności. Ciekawostką jest fakt, że nitrogliceryna działa dopiero wtedy, gdy zostanie przekształcona w NO, który rozluźnia skurcz komórek mięśniowych powodujący dusznicę bolesną (angina pectoris). Tlenek azotu (NO) wiąże się ściśle z częścią hemową cykloazy guanylanowej w komórkach mięśniowych i aktywuje ją. Substancja ta działa jako wtórny przekaźnik sygnałowy w wielu procesach komórkowych, a w szczególności jako sygnał do relaksacji mięśni gładkich. Ponadto NO ma działanie ochronne w wielu innych procesach: działanie antytrombowe (hamuje adhezję płytek krwi do śródbłonna naczyń), działanie przeciwzapalne (hamuje przyleganie leukocytów do śródbłonna i neutralizuje anion ponadtlenkowy), działanie antyproliferacyjne – zapobiega hiperplazji (powiększaniu się) komórek mięśni gładkich serca w okolicach naczyń wieńcowych. W przypadku

zmniejszonej produkcji lub zwiększonego rozpadu NO mogą wystąpić stany takie jak: nadciśnienie, zakrzepica, zapalenie śródbłonna oraz przerost naczyń krwionośnych (hipertrofia naczyniowa).

Również przeciwutleniacze, w tym witaminy, zwalczają stres oksydacyjny, który przyczynia się do powstawania chorób nowotworowych, ale także innych schorzeń, takich jak choroby zwyrodnieniowe. Wiele minerałów i witamin jest niezbędnych do wspierania i utrzymania zdrowia poszczególnych narządów oraz układów narządowych. Minerale takie jak wapń i magnez odgrywają kluczową rolę w utrzymaniu zdrowia kości, co z wiekiem staje się coraz ważniejsze. Na przykład osteoporoza, objawiająca się osłabieniem kości i zwiększonym ryzykiem złamań, budzi poważne obawy wśród osób starszych. Badania w tej dziedzinie potwierdziły, że suplementacja wapnia wraz z witaminą D znacząco zwiększa gęstość mineralną kości i zmniejsza częstość złamań u kobiet po menopauzie. Dlatego od pewnego wieku konieczne jest uzupełnianie tych składników poprzez suplementy diety (ACTIV D3 + K2 SPRAY, ACTIV MAGNESIUM + B6 + K SPRAY).

Dla prawidłowego funkcjonowania ludzkiego organizmu niezbędna jest również regeneracja – zarówno na poziomie komórkowym, jak i całego organizmu. Regeneracja na poziomie komórkowym obejmuje usuwanie z organizmu zbędnych substancji, takich jak produkty przemiany materii, niepotrzebne składniki z pożywienia czy toksyny wytwarzane przez pasożyty lub mikroorganizmy (ACTIV ANTI PARASITE). Regeneracja całego organizmu jest ściśle związana z odnową poszczególnych układów narządowych, a przede wszystkim z jakościowym i wystarczająco długim snem. Do jego poprawy mogą również przyczynić się suplementy diety ACTIV DREAM lub ACTIV DREAM KIDS.

Obecnie aktualnym rozwiązaniem zwiększenia wydolności fizycznej dla sportowców, osób uczęszczających na siłownię lub do centrów fitness

oraz osób pracujących fizycznie (ACTIV BODY SPRAY, ACTIV LIFE SPRAY, ACTIV MAGNESIUM + B6 + K SPRAY, ACTIV MAN) jest stosowanie suplementów diety. Kolejnym wymogiem stosowania suplementów jest poprawa samopoczucia psychicznego i zdrowia psychicznego, a także poprawa koncentracji w szybkim tempie życia. Na przykład witaminy z grupy B, zwłaszcza pirydoksyna (B6) oraz kwas foliowy (B12), są niezbędne dla funkcji neurobiologicznych, dlatego uzupełnianie niedoborów tych witamin odgrywa dużą rolę w poprawie zdrowia psychicznego (ACTIV RELAX SPRAY, ACTIV B SPRAY, MAGNESIUM + B6 + K SPRAY).

## **Typy suplementów diety dostępnych na rynku.**

Ogólnie rzecz biorąc, organizm ludzki umożliwia różne drogi, dzięki którym leki lub substancje czynne z suplementów diety mogą dotrzeć do miejsca swojego przeznaczenia – miejsca działania. Są to drogi krótsze i tym samym szybsze, ale także drogi dłuższe i znacznie wolniejsze. Ponadto substancje czynne na drodze do miejsca przeznaczenia mogą być narażone na niekorzystne wpływy, które mogą prowadzić do ich modyfikacji lub degradacji. Ważny jest również procent wykorzystania ilości podanych substancji czynnych przez organizm.

Aby substancje czynne mogły działać, muszą dostać się do krwiobiegu, skąd za pomocą układu sercowo-naczyniowego są transportowane do miejsca docelowego – tam, gdzie mają wywierać swój efekt. Najszybszą drogą jest podanie bezpośrednio do układu sercowo-naczyniowego poprzez wstrzyknięcie dożylnie lub infuzję. Jednak w przypadku codziennego stosowania suplementów diety nie jest to praktycznie możliwe. Najprostszym sposobem jest doustne przyjmowanie suplementów diety. Na rynku dostępna jest szeroka gama suplementów – od klasycznych tabletek, kapsułek, proszków do przygotowywania

napojów, po zdrowe napoje. Ta forma przyjmowania suplementów jest bardzo prosta i przede wszystkim bardzo wygodna dla wszystkich. Wadą jest to, że substancja czynna może dostać się do krwiobiegu dopiero po przejściu przez przewód pokarmowy. W tym miejscu zachodzi efekt pierwszego przejścia (tzw. metabolizm presystemowy). Jest to zjawisko metaboliczne, w którym stężenie niektórych substancji czynnych znacząco zmniejsza się, zanim dostaną się one do układu krążenia. Dostanie przyjęte substancje są wchłaniane w układzie trawiennym i trafiają do wrotnego układu wątrobowego, zanim dostaną się do reszty organizmu i miejsca działania. Wątroba metabolizuje wiele substancji, czasem tak aktywnie, że do układu krążenia dostaje się tylko niewielki procent użytecznej substancji. Ten pierwszy metabolizm wątrobowy znacznie zmniejsza biodostępność dawki substancji czynnej, a tym samym obniża skuteczność lub nawet degradowuje i unieczynnia podawaną substancję czynną.

Firma **ACTIVSTAR** wprowadziła na rynek innowacyjne suplementy diety, które wykorzystują alternatywne drogi podania substancji czynnych. Są to spraye przezskórne (transdermalne) oraz podjęzykowe (sublingwalne), które zapobiegają efektowi pierwszego przejścia, ponieważ umożliwiają szybkie i niemal 100% wykorzystanie substancji czynnych, dostarczając je bezpośrednio do układu krążenia.

**Spreje podjęzykowe i przezskórne** firmy **ACTIVSTAR** stanowią przełomowe produkty w dziedzinie suplementów diety. Są to spraye wytwarzane specjalną technologią, która przyczynia się do lepszego wchłaniania i skuteczności składników aktywnych. Ich zalety polegają przede wszystkim na niemal 100-procentowej biodostępności substancji czynnych oraz szybkim początku działania, co zapewnia niemal natychmiastowy efekt po podaniu.

**W tabeli przedstawiono możliwości podawania substancji czynnych oraz szybkość ich działania:**

<b>Sposób podania substancji czynnej</b>	<b>Oczekiwany czas działania</b>
Do tętnicy – dotętniczo (intraarterialnie)	Natychmiast
Do żyły – dożylnie (dożylnie)	Do 1 minuty
Pod język – podjęzykowo (sublingwalnie)	Do 1–2 minut
Na błonę śluzową nosa – donosowo (nazalnie)	Do 1–2 minut
Przez skórę – przezskórnice (transdermalnie)	Do 5–10 minut
Pod skórę – podskórnice (podskórnice)	Do 5–10 minut
Do mięśnia – domięśniowo (domięśniowo)	Do 5–10 minut
Do pochwy – dopochwowo (waginalnie)	Do 15 minut
Do odbytu – doodbytniczo (rektalnie)	Do 15 minut
Doustnie – per os (doustnie)	Do 30 minut

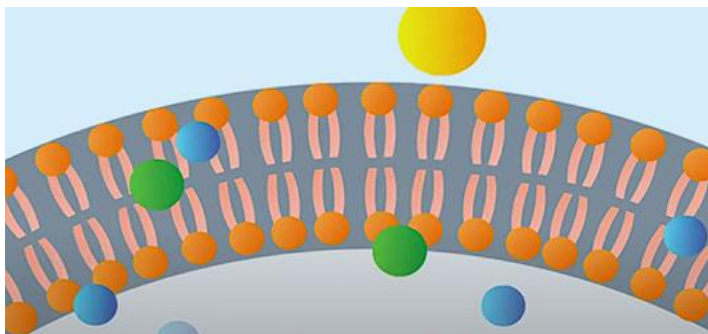
**Spraye ACTIVSTAR są rewolucyjne, wyróżniają się prostotą podawania substancji czynnych, maksymalną biodostępnością, szybkością działania, nie obciążają układu trawiennego i nie**

**mają sobie równych pod względem jakości. Firma ACTIVSTAR oferuje najszersze na świecie spektrum sprayów przezskórnych i podjęzykowych.**

## **Unikalność produktów i innowacyjne technologie**

Spraye przezskórne i podjęzykowe są unikalne. Ich wyjątkowa skuteczność oraz niemal 100-procentowa biodostępność substancji czynnych wynikają głównie z innowacyjnych technologii stosowanych podczas ich produkcji. W procesie wytwarzania wykorzystywane są nanotechnologie oraz inne metody, takie jak filtracja, mikrofiltracja i ultrafiltracja. W końcowej formie pracujemy ze strukturami i substancjami o rozmiarach od pojedynczych do setek nanometrów (nano =  $10^{-9}$ , czyli 0,000 000 001 metra). Materia o tak małych wymiarach może posiadać właściwości zupełnie odmienne od właściwości makroskopowych, ponieważ zaczynają ujawniać się właściwości fizyki kwantowej. Substancje o rozmiarach rzędu pojedynczych, dziesiątek lub setek nanometrów łatwiej i intensywniej przenikają do komórek przez błonę komórkową. To właśnie przyczynia się do lepszego przenikania substancji czynnych przez skórę lub błonę śluzową jamy ustnej bezpośrednio do krwiobiegu.

## Przenikanie substancji czynnych przez błonę komórkową

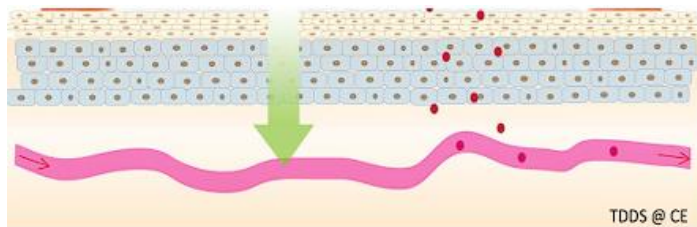


Na obrazku przedstawiono zasadę przenikania substancji przez błonę komórkową. Cząsteczki o wielkości 1–100 nm przenikają przez błonę komórkową szybciej niż większe cząsteczki. (Obraz pochodzi ze strony [www.activstar.eu/category/spreje](http://www.activstar.eu/category/spreje))

## Spraye przezskórne

Spraye przezskórne przeznaczone są do aplikacji na skórę, przez którą substancje czynne stopniowo wchłaniają się do krwiobiegu. Technologia ta jest odpowiednia dla substancji mających zdolność przenikania przez skórę. Mechanizm działania sprayów przezskórnych opiera się na zdolności skóry do transportu leków do głębszych warstw. Skóra jednak naturalnie pełni funkcję bariery, dlatego niezbędne są specjalne formuły, które potrafią tę barierę pokonać. Rozwój technologii przezskórnych koncentruje się na poprawie przenikania leków przez skórę za pomocą różnych formuł chemicznych lub wykorzystaniu nanotechnologii, które zwiększają możliwości przenikania przez skórę. Stosuje się cząsteczki o wielkości mniejszej niż 100 nm.

Dotychczasowe kliniczne zastosowania sprayów przezskórnych w medycynie obejmowały przede wszystkim leki przeciwbólowe, które stanowią idealne rozwiązanie dla pacjentów z przewlekłym bólem, gdzie lek uwalniany jest równomiernie przez cały dzień (plastry). Kolejnym zastosowaniem jest hormonalna terapia zastępcza, gdzie spraye przezskórne stosowano do podawania estrogenów lub testosteronu. Nie mniej ważne są także nikotynowe zamienniki – plastry i spraye, które używane są jako wsparcie w rzucaniu palenia (nikotyna uwalniana jest stopniowo do organizmu).



Schematyczne przedstawienie przejścia substancji czynnych przez skórę oraz ich transportu naczyniami włosowatymi do krwiobiegu.

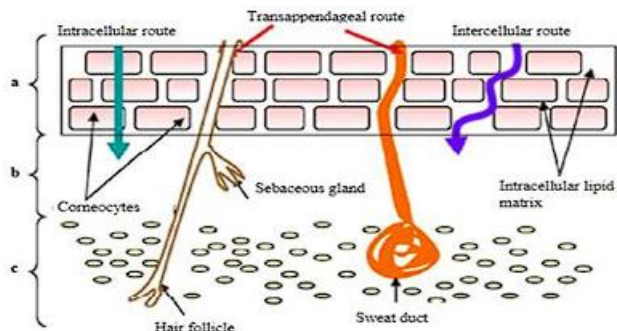
(Załączone: International Journal of Research Publication and Reviews Nr 3, s. 321-329, 2022)

Spraye przezskórne firmy **ACTIVSTAR** to innowacyjne produkty, które umożliwiają wchłanianie substancji czynnych bezpośrednio przez skórę. Substancja czynna trafia naczyniami włosowatymi prosto do krwiobiegu. Ten sposób aplikacji ma wiele zalet, w tym łatwość użycia i szybkie wchłanianie. Badania wykazują, że podanie przezskórne może zwiększyć biodostępność składników odżywczych, optymalizując ich skuteczność. Ponadto łagodzi problemy trawienne, które mogą wpływać na wchłanianie niektórych suplementów. Dzięki temu osiąga się niemal 100% wchłaniania, skuteczność i szybkość działania.

## Zalety sprayów przezskórnych:

- Prosta aplikacja na miejsce pulsacyjne oraz miejsce dotknięte
- Skuteczne uzupełnienie witamin, minerałów i innych substancji czynnych
- Niemal 100-procentowa biodostępność
- Szybki początek działania
- Brak obciążenia przewodu pokarmowego
- Odpowiednie dla osób z zaburzeniami wchłaniania w układzie trawiennym

## Przenikanie substancji czynnych przez skórę (skórę właściwą – dermę)



Na obrazku przedstawiono różne drogi (sposoby) przenikania substancji przez skórę. Droga wewnątrzkomórkowa (intracelularna) wykorzystuje przenikanie substancji przez komórki skóry, droga międzykomórkowa (intercelularna) wykorzystuje przenikanie substancji przestrzenią międzykomórkową wokół

komórek skóry. Możliwe są także drogi „transappendagealne” przez mieszki włosowe lub kanaliki potowe w skórze.

(Źródło: [www.researchgate.net/The-pathways-for-absorbtion](http://www.researchgate.net/The-pathways-for-absorbtion))

## **Spraye podjęzykowe**

Spraye podjęzykowe oferują kolejny ciekawy sposób przyjmowania suplementów. Te spraye są przeznaczone do aplikacji do jamy ustnej pod język, gdzie substancje czynne szybko wchłaniają się przez błonę śluzową jamy ustnej bezpośrednio do krwiobiegu.

Podjęzykowe stosowanie suplementów jest wyjątkowo skuteczne, ponieważ omija układ trawienny i minimalizuje utratę skuteczności oraz działania niepożądane związane na przykład z przyjmowaniem tabletek.

Ten sposób stosowania jest szczególnie korzystny dla substancji czynnych, które wymagają szybkiego początku działania. Zaletą polega także na tym, że substancja czynna unika pierwszej fazy metabolizmu wątrobowego, co zwiększa jej ilość, a tym samym skuteczność.

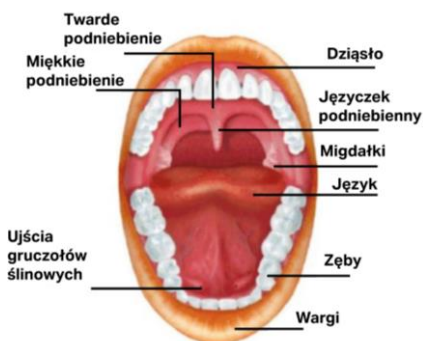
Podanie podjęzykowe jest szczególnie korzystne dla seniorów lub dzieci, dla których połykanie tabletek i kapsułek może być problematyczne, a nawet niemożliwe. Jest to doskonała możliwość uzupełnienia witamin, minerałów i innych substancji czynnych w organizmie osób z problemami przewodu pokarmowego.

### **Zalety sprayów podjęzykowych:**

- **Szybkie wchłanianie przez mikro naczynia krwionośne (1-2 minuty)**
- **Prosta aplikacja – dozownikiem do jamy ustnej pod język**
- **100% wykorzystanie substancji czynnej**
- **Szybki początek działania**

- **Brak obciążenia przewodu pokarmowego**
- **Nie powoduje problemów z połykaniem (tabletki, kapsułki)**

## Jama ustna



Spraye podjęzykowe wchłaniają się w jamie ustnej, głównie pod językiem, gdzie znajduje się miękka tkanka i gęsta sieć naczyń włosowatych. Stamtąd substancje czynne dostają się niemal natychmiast do krwiobiegu. (Źródło: *Tráviaca\_sústava\_človeka, PDF cloud-7.edupage.org*)

## Możliwe sposoby pozyskiwania substancji czynnych

Przy przygotowywaniu sprayów podjęzykowych i transdermalnych ACTIVSTAR wykorzystywane są następujące metody pozyskiwania substancji czynnych z roślin.

**Hydrolaty** powstają jako produkt uboczny podczas produkcji olejków eterycznych metodą destylacji parą wodną. W zależności od przeznaczenia wytwarza się je z kwiatów, owoców, części nadziemnych lub korzeni roślin. Hydrolat to woda powstała w wyniku destylacji tych roślin, zawierająca dużą ilość substancji czynnych w stężeniu bezpiecznym do bezpośredniego stosowania, bez potrzeby rozcieńczania. Metoda ich wytwarzania nazywa się destylacją wodną, skąd pochodzi

także sama nazwa – wodny destylat, czyli hydrolat. W skrócie proces ten można opisać jako przechodzenie pary wodnej przez pojemnik zawierający płatki kwiatów, nasiona, zioła, suszone owoce lub suszone korzenie. Para następnie się skrapla i zbierana jest do przygotowanego naczynia. Otrzymana skondensowana „woda” to właśnie destylat – woda kwiatowa zawierająca cenne i korzystne substancje do użytku wewnętrznego i zewnętrznego, a także do pielęgnacji skóry i cery.

**Ekstrakt** to substancja uzyskana poprzez ekstrakcję części surowca z użyciem rozpuszczalnika, takiego jak etanol, olej lub woda. Ekstrakt to wyciąg z grzybów lub roślin o wysokim stężeniu substancji czynnych w produkcie końcowym, co przyczynia się do wysokiej biodostępności składników aktywnych. Dobroczynne działanie ekstraktów możesz wypróbować w niektórych sprayach firmy ACTIVSTAR.

**Odwar** to nie to samo co herbata. Zioła, zazwyczaj ich korzenie lub kora drzew, nie są zalewane wrzątkiem, lecz gotowane. Do odwarów nadają się części roślin zawierające substancje czynne, które uwalniają się powoli (kora, skrzyp, owocniki grzybów). Używa się posiekanych ziół w postaci suszonej lub świeżej. Kluczowy jest sam proces gotowania – powinien trwać od 5 do 20 minut. Liście i przede wszystkim świeże zioła gotuje się około 5 minut. Suszone zioła, zwłaszcza kora i korzenie, gotuje się nawet 20 minut. Po ugotowaniu zioła pozostawia się w przykrytym naczyniu na około 10 minut. Następnie precedza się je i stosuje według potrzeb.

**Oleje eteryczne** (olejki eteryczne, olejki zapachowe, esencje) to pachnące, lotne substancje w postaci cieczy, ekstrahowane z kwiatów, łądyg, korzeni, liści lub owoców roślin. Olejki eteryczne naturalnie występują w większości roślin w bardzo małych ilościach. Roślina wykorzystuje olejek eteryczny do obrony lub przyciągania owadów zapylających. Czyste olejki eteryczne pozyskuje się poprzez destylację, tłoczenie na zimno lub macerację.

## Możliwości i rozwiązania

V tabeli podane są problemy zdrowotne oraz propozycje ich rozwiązań w postaci sprayów. Można używać jednego ze sprayów lub ewentualnie je łączyć. Ważne jest, aby pamiętać, że lepiej stosować małe ilości częściej – zazwyczaj jest to skuteczniejsze. Dokładne dawkowanie wszystkich produktów znajdziesz na etykiecie lub na stronie internetowej [www.activstar.eu](http://www.activstar.eu). Wierzymy, że tabela pomoże Ci w rozwiązaniu Twoich problemów zdrowotnych. Istotne jest również profilaktyczne stosowanie suplementów diety. Pomoże to poprawić zdrowie, ogólne samopoczucie oraz zapobiegnie problemom zdrowotnym, co poprawi jakość Twojego życia.

## Problemy zdrowotne i ich możliwe rozwiązania za pomocą sprayów ACTIVSTAR

<b>Problem zdrowotny</b>	<b>Zalecane spreje ACTIVSTAR</b>
Trądzik	ACTIV AG SPRAY, ACTIV BOSWELLIA SPRAY, ACTIV C CITRUS, ACTIV C LEMON GRASS, ACTIV B SPRAY, ACTIV D3 + K2 SPRAY, ACTIV WOMAN
Afty	ACTIV AG SPRAY, ACTIV BOSWELLIA SPRAY, ACTIV 3 SPRAY, ACTIV B SPRAY, ACTIV D3 + K2 SPRAY
Alergie	ACTIV STOP ALLERGY +, ACTIV 3 SPRAY, ACTIV BOSWELLIA SPRAY, ACTIV AG SPRAY, ACTIV C CITRUS, ACTIV C LEMON GRASS, ACTIV RED GINSENG SPRAY

Alergia na ukąszenia owadów	ACTIV STOP ALLERGY +, ACTIV BOSWELLIA SPRAY, ACTIV AG SPRAY, ACTIV C CITRUS, ACTIV C LEMON GRASS, ACTIV BODY SPRAY
Niedokrwistość (anemia)	ACTIV FE, ACTIV B SPRAY
Artretyzm	ACTIV BODY SPRAY, ACTIV BOSWELLIA SPRAY, ACTIV COLLAGEN, ACTIV HELP
Astma	ACTIV MUCOL, ACTIV ANTI TUSSIN, ACTIV BODY SPRAY, ACTIV 3 SPRAY, ACTIV AG SPRAY
Ból	ACTIV HELP, ACTIV BODY SPRAY, ACTIV BOSWELLIA SPRAY, ACTIV MAGNESIUM + B6 + K SPRAY (na skurcze mięśni)
Ból zatok	ACTIV ANTI TUSSIN, ACTIV MUCOL, ACTIV HELP, ACTIV AG SPRAY (do nosa)
Ból głowy	ACTIV HELP, ACTIV BODY SPRAY (masować skronie i kark), ACTIV BOSWELLIA SPRAY, ACTIV MAGNESIUM + B6 + K SPRAY
Ból pleców	ACTIV BODY SPRAY, ACTIV HELP, ACTIV MAGNESIUM + B6 + K SPRAY, ACTIV MG OIL LAVENDER 60%
Ból stawów	ACTIV HELP, ACTIV BODY SPRAY, ACTIV BOSWELLIA SPRAY, ACTIV MAGNESIUM + B6 + K SPRAY, ACTIV 3 SPRAY, ACTIV COLLAGEN
Ból kości	ACTIV BODY SPRAY, ACTIV HELP, ACTIV MAGNESIUM + B6 + K SPRAY
Ból gardła	ACTIV ANTI TUSSIN, ACTIV MUCOL, ACTIV AG SPRAY (do gardła), ACTIV BOSWELLIA SPRAY

Ból mięśni	ACTIV BODY SPRAY, ACTIV HELP, ACTIV MAGNESIUM + B6 + K SPRAY, ACTIV MG OIL LAVENDER 60%
Ból zębów	ACTIV HELP, ACTIV AG SPRAY, ACTIV BOSWELLIA SPRAY
Ból żołądka	ACTIV HELP, ACTIV BODY SPRAY, ACTIV MAGNESIUM + B6 + K SPRAY
Brodawki	ACTIV AG SPRAY, ACTIV BOSWELLIA SPRAY
Bronchit	ACTIV MUCOL, ACTIV ANTI TUSSIN, ACTIV BODY SPRAY, ACTIV AG SPRAY
Skurcze żołądka	ACTIV MAGNESIUM + B6 + K SPRAY, ACTIV HELP
Kołatanie serca	ACTIV MAGNESIUM + B6 + K SPRAY, ACTIV NO SPRAY, ACTIV MAN, ACTIV WOMAN
Cellulit	ACTIV ANTI CELLULITE SPRAY, ACTIV LYMPH, ACTIV BOSWELLIA SPRAY, ACTIV WOMAN
Choroba Leśniowskiego-Crohna	ACTIV 3 SPRAY, ACTIV FE, ACTIV B SPRAY, ACTIV D3 + K2 SPRAY
Chroniczne zmęczenie	ACTIV LIFE SPRAY, ACTIV RED GINSENG SPRAY, ACTIV MAN, ACTIV RELAX SPRAY, ACTIV D3 + K2 SPRAY, ACTIV YOUNG
PRZEWLEKŁY BÓL	ACTIV HELP, ACTIV BODY SPRAY, ACTIV RELAX SPRAY, ACTIV MAGNESIUM + B6 + K SPRAY, ACTIV RED GINSENG SPRAY
Cukrzyca	ACTIV 3 SPRAY, ACTIV RELAX SPRAY, ACTIV RED GINSENG SPRAY
Cysta	ACTIV 3 SPRAY, ACTIV BOSWELLIA SPRAY, ACTIV RELAX SPRAY

Depresja	ACTIV RELAX SPRAY, ACTIV B SPRAY, ACTIV MAGNESIUM + B6 + K SPRAY, ACTIV RED GINSENG SPRAY, ACTIV WOMAN
Egzema	ACTIV AG SPRAY, ACTIV CANNABIS, ACTIV BOSWELLIA SPRAY, ACTIV B SPRAY, ACTIV 3 SPRAY, ACTIV LIVER
Haluksy	ACTIV BODY SPRAY, ACTIV BOSWELLIA SPRAY
Hemoroidy	ACTIV BOSWELLIA SPRAY, ACTIV AG SPRAY, ACTIV HELP, ACTIV FE, ACTIV B SPRAY
Opryszczka	ACTIV AG SPRAY, ACTIV BOSWELLIA SPRAY, ACTIV B SPRAY, ACTIV C CITRUS, ACTIV C LEMON GRASS, ACTIV D3 + K2 SPRAY, ACTIV RED GINSENG SPRAY
Biegunka	ACTIV 3 SPRAY, ACTIV ANTI PARASITE
Gorączka	ACTIV HELP, ACTIV BOSWELLIA SPRAY
Grypa	ACTIV HELP, ACTIV MUCOL, ACTIV ANTI TUSSIN, ACTIV 3 SPRAY, ACTIV BOSWELLIA SPRAY, ACTIV RED GINSENG SPRAY, ACTIV YOUNG
Impotencja	ACTIV MAN, ACTIV PROSTATE SPRAY, ACTIV 3 SPRAY, ACTIV NO SPRAY, ACTIV LIFE SPRAY, ACTIV RED GINSENG SPRAY
Odporność	ACTIV 3 SPRAY, ACTIV B SPRAY, ACTIV FE, ACTIV C CITRUS, ACTIV C LEMONGRASS, ACTIV D3 + K2 SPRAY, ACTIV RED GINSENG SPRAY, ACTIV YOUNG
Infekcje	ACTIV AG SPRAY, ACTIV BOSWELLIA SPRAY, ACTIV 3 SPRAY, ACTIV RED GINSENG SPRAY
Blizny	ACTIV AG SPRAY, ACTIV BOSWELLIA SPRAY, ACTIV COLLAGEN, ACTIV NATURAL
KASZEL	ACTIV ANTI TUSSIN, ACTIV MUCOL, ACTIV BOSWELLIA SPRAY, ACTIV AG SPRAY

KOLKA	ACTIV HELP, ACTIV BODY SPRAY
ZAPALENIE JELITA (KOLITYDA)	ACTIV HELP, ACTIV 3 SPRAY, ACTIV BOSWELLIA SPRAY
SKURCZE	ACTIV MAGNESIUM + B6 + K SPRAY, ACTIV MG OIL LAVENDER 60 %
GRZYBICA (DROŹDŹAKI)	ACTIV AG SPRAY, ACTIV BOSWELLIA SPRAY, ACTIV 3 SPRAY, ACTIV WOMAN
ŻYŁAKI	ACTIV BODY SPRAY, ACTIV NO SPRAY, ACTIV BOSWELLIA SPRAY, ACTIV MAN
SKURCZE NÓG	ACTIV BODY SPRAY, ACTIV MAGNESIUM + B6 + K SPRAY, ACTIV MG OIL LAVENDER 60 %, ACTIV BODY SPRAY
KRWAWIENIE	ACTIV FE, ACTIV B SPRAY, ACTIV AG SPRAY
KRWAWIENIE DZIAŚEŁ	ACTIV FE, ACTIV B SPRAY, ACTIV C CITRUS, ACTIV C LEMON GRASS, ACTIV AG SPRAY, ACTIV BOSWELLIA SPRAY
ŁUPIEŹ	ACTIV HAIR SPRAY, ACTIV CANNABIS SPRAY
PRZETŁUSZCZ AJĄCE SIĘ WŁOSY	ACTIV HAIR SPRAY, ACTIV AG SPRAY, ACTIV 3 SPRAY
MENOPAUZA	ACTIV MAGNESIUM + B6 + K SPRAY, ACTIV MAGNESIUM OIL LAVENDER 60 %, ACTIV RELAX SPRAY, ACTIV NATURAL, ACTIV COLLAGEN, ACTIV ANTI CELLULITE, ACTIV C CITRUS, ACTIV C LEMON GRASS, ACTIV LYMPH, ACTIV WOMAN, ACTIV YOUNG

BÓLE MIESIĄCZKOWE	ACTIV HELP, ACTIV MAGNESIUM + B6 + K SPRAY, ACTIV MAGNESIUM OIL LAVENDER 60 %, ACTIV BODY SPRAY, ACTIV RED GINSENG SPRAY, ACTIV WOMAN
MIGRENA	ACTIV HELP, ACTIV BODY SPRAY, ACTIV MAGNESIUM + B6 + K SPRAY (rozpylić i wmasować w skronie i kark), ACTIV RED GINSENG SPRAY, ACTIV MG OIL LAVENDER 60 % (kąpiel), ACTIV WOMAN
SINIENIE	ACTIV BODY SPRAY, ACTIV BOSWELLIA SPRAY, ACTIV B SPRAY, ACTIV FE
Katar	ACTIV MUCOL, ACTIV ANTI TUSSIN, ACTIV 3 SPRAY, ACTIV BOSWELLIA SPRAY, ACTIV AG SPRAY, ACTIV RED GINSENG SPRAY
Wzdęcia	ACTIV 3 SPRAY, ACTIV HELP, ACTIV LIVER
Uderzenia gorąca (menopauza)	ACTIV MAGNESIUM + B6 + K SPRAY, ACTIV 3 SPRAY, ACTIV BODY, ACTIV HELP
Brak apetytu	ACTIV 3 SPRAY, ACTIV B SPRAY
Bezsennosc	ACTIV DREAM, ACTIV DREAM KIDS, ACTIV MAGNESIUM + B6 + K SPRAY, ACTIV MAGNESIUM OIL LAVENDER 60%
Niskie ciśnienie	ACTIV HELP, ACTIV B SPRAY, ACTIV MAN, ACTIV NO SPRAY, ACTIV LIFE SPRAY
Nerki	ACTIV HELP, ACTIV 3 SPRAY, ACTIV LYMPH, ACTIV BOSWELLIA SPRAY
Opryszczka	ACTIV AG SPRAY, ACTIV BOSWELLIA SPRAY, ACTIV 3 SPRAY, ACTIV B SPRAY, ACTIV D3 + K2 SPRAY

Osteoporoza	ACTIV BODY SPRAY, ACTIV MAGNESIUM + B6 + K SPRAY, ACTIV MAGNESIUM OIL LAVENDER 60%, ACTIV HELP, ACTIV D3 + K2 SPRAY
Zgaga	ACTIV HELP
Parodontoza	ACTIV B SPRAY, ACTIV C CITRUS, ACTIV C LEMON GRASS, ACTIV AG SPRAY, ACTIV BOSWELLIA SPRAY
Pasożyty	ACTIV ANTI PARASITE, ACTIV 3 SPRAY, ACTIV AG SPRAY
Wątroba	ACTIV FE, ACTIV B SPRAY, ACTIV MAGNESIUM + B6 + K SPRAY, ACTIV LIVER
Grzybica	ACTIV AG SPRAY, ACTIV BOSWELLIA SPRAY, ACTIV 3 SPRAY
Pęcherze na stopach	ACTIV BODY SPRAY, ACTIV AG SPRAY, ACTIV BOSWELLIA SPRAY
Płuca	ACTIV MUCOL, ACTIV ANTI TUSSIN, ACTIV 3 SPRAY, ACTIV AG SPRAY (inhalacja), ACTIV BOSWELLIA SPRAY, ACTIV BODY SPRAY (spryskać plecy i klatkę piersiową)
Poparzenia	ACTIV AG SPRAY, ACTIV CANNABIS, ACTIV BOSWELLIA SPRAY, ACTIV COLLAGEN, ACTIV B SPRAY, ACTIV D3 + K2 SPRAY
Popękana skóra	ACTIV AG SPRAY, ACTIV BOSWELLIA SPRAY, ACTIV CANNABIS SPRAY, ACTIV COLLAGEN, ACTIV B SPRAY, ACTIV D3 + K2 SPRAY
Prostata	ACTIV PROSTATE SPRAY, ACTIV MAN, ACTIV HELP, ACTIV LIFE SPRAY
Łuszczyca	ACTIV CANNABIS SPRAY, ACTIV BOSWELLIA SPRAY, ACTIV B SPRAY, ACTIV 3 SPRAY, ACTIV D3 + K2 SPRAY

Rany	ACTIV AG SPRAY, ACTIV BOSWELLIA SPRAY, ACTIV CANNABIS SPRAY
Rany cięte	ACTIV AG SPRAY, ACTIV BOSWELLIA SPRAY, ACTIV CANNABIS SPRAY, ACTIV HELP
Repelent	ACTIV BODY SPRAY
Sucha skóra	ACTIV COLLAGEN SPRAY, ACTIV NATURAL, ACTIV B SPRAY, ACTIV D3 + K2 SPRAY
Skurcze mięśni	ACTIV MAGNESIUM + B6 + K SPRAY, ACTIV MAGNESIUM OIL LAVENDER 60 % (kąpiel), ACTIV BODY SPRAY
Gronkowiec	ACTIV AG SPRAY, ACTIV 3 SPRAY
Utrata pamięci	ACTIV NO SPRAY, ACTIV MAN, ACTIV B SPRAY, ACTIV MAGNESIUM + B6 + K SPRAY, ACTIV RED GINSENG SPRAY
Swędzenie	ACTIV STOP ALLERGY +, ACTIV BOSWELLIA SPRAY, ACTIV AG SPRAY, ACTIV BODY SPRAY
Rozstępy	ACTIV COLLAGEN, ACTIV BOSWELLIA SPRAY, ACTIV CANNABIS SPRAY, ACTIV B SPRAY, ACTIV C CITRUS, ACTIV C LEMON GRASS, ACTIV ANTI CELLULITE
Poparzenia słoneczne	ACTIV COLLAGEN, ACTIV AG SPRAY, ACTIV BOSWELLIA SPRAY, ACTIV B SPRAY
Łokieć tenisisty	ACTIV BODY SPRAY, ACTIV COLLAGEN, ACTIV HELP
Zmęczenie	ACTIV RED GINSENG SPRAY, ACTIV B SPRAY, ACTIV FE, ACTIV 3 SPRAY, ACTIV RELAX SPRAY, ACTIV MAN, ACTIV HELP, ACTIV LIFE SPRAY, ACTIV NO SPRAY, ACTIV D3 + K2 SPRAY, ACTIV WOMAN
Udar cieplny	ACTIV HELP, ACTIV B SPRAY, ACTIV D3 + K2 SPRAY, ACTIV BOSWELLIA SPRAY, ACTIV 3 SPRAY

Zatkane pory	ACTIV AG SPRAY, ACTIV BOSWELLIA SPRAY, ACTIV C CITRUS, ACTIV C LEMON GRASS
Ból uszu	ACTIV HELP, ACTIV BOSWELLIA SPRAY, ACTIV AG SPRAY, ACTIV BODY SPRAY (masować kręgosłup szyjny)
Ukąszenie pszczoły	ACTIV STOP ALLERGY +, ACTIV BOSWELLIA SPRAY, ACTIV AG SPRAY, ACTIV BODY SPRAY
Lęk	ACTIV RELAX SPRAY, ACTIV LIFE SPRAY, ACTIV MAGNESIUM + B6 + K SPRAY, ACTIV MAGNESIUM OIL LAVENDER 60 %, ACTIV RED GINSENG SPRAY, ACTIV WOMAN
Zmarszczki	ACTIV NATURAL, ACTIV C CITRUS i ACTIV C LEMON GRASS (rozpylać na twarz 2-5 x dziennie)
Wyczerpanie	ACTIV RELAX SPRAY, ACTIV B SPRAY, ACTIV MAN, ACTIV LIFE SPRAY, ACTIV MAGNESIUM + B6 + K SPRAY, ACTIV RED GINSENG SPRAY, ACTIV MAGNESIUM OIL LAVENDER 60 %, ACTIV WOMAN
Wypadanie włosów	ACTIV HAIR SPRAY, ACTIV B SPRAY, ACTIV D3 + K2 SPRAY, ACTIV 3 SPRAY
Wysypka	ACTIV B SPRAY, ACTIV D3 + K2 SPRAY, ACTIV BOSWELLIA SPRAY, ACTIV AG SPRAY
Nadciśnienie tętnicze	ACTIV MAN, ACTIV NO SPRAY, ACTIV MAGNESIUM + B6 + K SPRAY, ACTIV MAGNESIUM OIL LAVENDER 60 %
Zaleganie śluzu	ACTIV MUCOL, ACTIV ANTI TUSSIN, ACTIV 3 SPRAY
Zapalenie	ACTIV BOSWELLIA SPRAY, ACTIV AG SPRAY, ACTIV 3 SPRAY, ACTIV RED GINSENG SPRAY, ACTIV YOUNG

Zapalenie zatok	ACTIV MUCOL, ACTIV HELP, ACTIV BOSWELLIA SPRAY, ACTIV AG SPRAY, ACTIV BODY SPRAY (masować skronie i czoło)
Zapalenie dziąseł	ACTIV C CITRUS, ACTIV C LEMON GRASS, ACTIV AG SPRAY, ACTIV BOSWELLIA SPRAY
Zapalenie gardła	ACTIV ANTI TUSSIN, ACTIV BOSWELLIA SPRAY, ACTIV AG SPRAY
Zapalenie dróg moczowych	ACTIV HELP, ACTIV 3 SPRAY, ACTIV B SPRAY, ACTIV C CITRUS, ACTIV C LEMON GRASS, ACTIV PROSTATE SPRAY, ACTIV WOMAN
Zapalenie ucha	ACTIV HELP, ACTIV BOSWELLIA SPRAY, ACTIV AG SPRAY
Zapalenie zębów	ACTIV AG SPRAY, ACTIV BOSWELLIA SPRAY, ACTIV HELP
Zaparcia	ACTIV 3 SPRAY, ACTIV BODY SPRAY (masować okolice pępka)
Bliznowacenie	ACTIV COLLAGEN, ACTIV NATURAL, ACTIV AG SPRAY, ACTIV BOSWELLIA SPRAY, ACTIV CANNABIS, ACTIV D3 + K2 SPRAY
Infekcja zęba	ACTIV AG SPRAY, ACTIV BOSWELLIA SPRAY, ACTIV HELP
Żołądek	ACTIV HELP, ACTIV 3 SPRAY
Pęcherzyk żółciowy	ACTIV HELP, ACTIV 3 SPRAY, ACTIV LIVER

## **Sublingwalne spraye, ich działanie i dawkowanie**

**ACTIV 3 SPRAY 30 ml**

- Wspomaganie układu odpornościowego
- poprawa odpowiedzi immunologicznej
- zwiększenie odporności organizmu
- utrzymanie odporności w stanie aktywnym – gotowym do walki z infekcjami
- profilaktyka infekcji wirusowych i bakteryjnych
- zapobieganie chorobom przewlekłym i cywilizacyjnym
- zapobieganie chorobom nowotworowym

Składniki aktywne: beta-glukany, triterpeny, enzymy, minerały (potas, magnez, wapń) z owocników grzybów boczniak, reishi i shiitake.

Dawkowanie: dorośli: 3 razy dziennie po 2 psiknięcia do jamy ustnej

dzieci powyżej 3 lat: 2 razy dziennie po 2 psiknięcia do jamy ustnej

### **ACTIV ANTI PARASITE 100 ml**

- Skutecznie wspomaga organizm w walce z pasożytami, które mogą osłabiać układ odpornościowy i stać się przyczyną wielu chorób (również przewlekłych).
- Oczyszcza przewód pokarmowy z toksyn mikrobiologicznych
- Wykazuje działanie przeciworobacze (antyhelmintyczne) i dezynfekujące
- Działa przeciwzapalnie, antybakteryjnie i antyoksydacyjnie
- Poszczególne składniki aktywne działają synergicznie
- Preparat jest odpowiedni do kuracji przeciw pasożytniczej i detoksykacyjnej



dzieci od 3. roku życia: 2 razy dziennie po 2 psiknięcia do jamy ustne

### **ACTIV B SPRAY 50 ml**

- Aktywnie uzupełnia i pomaga utrzymać optymalny poziom witamin z grupy B w organizmie
- Witaminy z grupy B są kluczowe dla prawidłowego funkcjonowania układu nerwowego i odpornościowego
- Pomaga zapobiegać zmęczeniu, stresowi i osłabionej odporności
- Regularne stosowanie wspiera zdrowy metabolizm i regenerację komórek
- Idealny do codziennego stosowania, szczególnie dla wegetarian i wegan
- Przyczynia się do zmniejszenia zmęczenia i wyczerpania
- Wspiera produkcję czerwonych krwinek
- Wspomaga prawidłowe funkcjonowanie psychiki
- Przyczynia się do prawidłowego metabolizmu homocysteiny i syntezy białek
- Witaminy z grupy B, szczególnie witamina B12, są niezbędne w procesie podziału komórek

Substancje aktywne: witamina B6 (pirydoksyna), witamina B9 (kwas foliowy), witamina B12 (kobalamina)

Dawkowanie: dorośli: 2–3 razy dziennie po 2 psiknięcia do jamy ustnej

dzieci od 3. roku życia: 2 razy dziennie po 1–2 psiknięcia do jamy ustnej

## **ACTIV C CITRUS 50 ml**

- jest niezbędny dla człowieka – ludzkie ciało nie potrafi go samo wytwarzać, dlatego pozyskujemy go wyłącznie w gotowej postaci z pożywienia i suplementów diety
- konieczne jest jego stałe uzupełnianie dla prawidłowego podziału komórek, aby mogły zachodzić procesy regeneracyjne i naprawcze – tym samym pomaga zapobiegać chorobom cywilizacyjnym i nowotworowym
- jest ważnym przeciwutleniaczem, który chroni organizm przed działaniem wolnych rodników i przedwczesnym starzeniem
- wzmacnia odporność organizmu na infekcje i wirusy
- uczestniczy w syntezie kolagenu i jego wbudowywaniu w tkanki organizmu – kości, chrząstki, skórę, zęby i dziąsła
- wspomaga regenerację skóry i jej elastyczność
- stymuluje produkcję białych krwinek, wspiera gojenie ran
- jest potrzebny do regulacji prawidłowego wzrostu ciała
- chroni przed chorobami układu sercowo-naczyniowego

Substancje czynne: kwas askorbinowy, ekstrakt z aceroli (*Malpighia emarginata*)

Dawkowanie: dorośli: 3 razy dziennie 2–3 aplikacje do jamy ustnej  
dzieci od 3 roku życia: 2 razy dziennie 1–2 aplikacje do jamy ustnej

## **ACTIV D3 + K2 SPRAY 30 ml**

- Pomaga we właściwym wchłanianiu wapnia i fosforu
- Utrzymuje prawidłowy poziom wapnia we krwi

- Jest ważny dla zdrowych kości i zębów u dzieci i dorosłych
- Środek wspomagający w osteoporozie
- Skutecznie wspiera prawidłowe funkcjonowanie mięśni
- Niezastąpiony dla prawidłowego działania układu odpornościowego
- Wspiera silne działanie przeciwzapalne, szczególnie przy chorobach autoimmunologicznych
- Uczestniczy w procesach podziału komórkowego – wspomaga prawidłowy podział komórek

Substancje aktywne: witamina D3 – cholekalcyferol, witamina K2 – menachinon (MK-7) oraz olej słonecznikowy zawierający tokoferole (witamina E)

Dawkowanie: dorośli: 1 raz dziennie po 2 psiknięcia do jamy ustnej

### **ACTIV DREAM 30 ml**

- przyczynia się do skrócenia czasu potrzebnego do zaśnięcia
- korzystnie wpływa na zdrowy i spokojny sen
- sen jest głęboki i nieprzerwany
- łagodzi subiektywne odczucie zmęczenia spowodowanego podróżą samolotem do innej strefy czasowej (jet lag)

Substancje aktywne: melatonina – „hormon snu”, hydrolat z anyżu

Dawkowanie: przed snem 2 aplikacje do jamy ustnej, przytrzymać 30 sekund i połknąć

### **ACTIV DREAM KIDS 30 ml**

- przyczynia się do skrócenia czasu potrzebnego do zaśnięcia
- korzystnie wpływa na zdrowy i spokojny sen
- sen jest wysokiej jakości i nieprzerwany
- łagodzi subiektywne odczucie zmęczenia spowodowanego podróżą samolotem do innej strefy czasowej (jet lag)

Substancje aktywne: melatonina – „hormon snu”, hydrolat z anyżu gwiaździstego

Dawkowanie: dzieci od 3. roku życia – przed snem 2 aplikacje do jamy ustnej, przytrzymać 30 sekund i połknąć

### **ACTIV FE 30 ml**

- skuteczny w przypadku niedoboru żelaza u osób z anemią
- uzupełnia zapasy żelaza i eliminuje objawy anemii
- przywraca poziom energii
- dzięki synergicznemu działaniu witaminy C i argininy może zwiększać wchłanianie żelaza do organizmu
- wspomaga transport żelaza w całym organizmie
- odpowiedni dla wegetarian i wegan – nie zawiera składników pochodzenia zwierzęcego

Substancje aktywne: glukonian żelaza(II), arginina, witamina C

Dawkowanie: dorośli – 2 razy dziennie 2–3 aplikacje do jamy ustnej

### **ACTIV HELP 30 ml**

- naturalny produkt, który w naturalny sposób pomaga łagodzić ból
- obniża gorączkę
- skuteczny przy bólach głowy, migrenach, bólach zębów i mięśni, a także przy reumatyzmie
- wspiera ogólne dobre samopoczucie organizmu
- działa antyseptycznie
- działa przeciwzapalnie
- pomaga w szerokim spektrum bólów
- jest skuteczny przy stanach zapalnych jamy ustnej i gardła
- zmniejsza ryzyko wystąpienia zapalenia stawów i bólu stawowego
- przy regularnym stosowaniu podnosi próg wrażliwości na ból

Substancje aktywne: ekstrakt z kory wierzby białej, z ziela złocienia maruny, hydrolat z goździkowca wonnego, olejek eteryczny z mięty pieprzowej

Dawkowanie:

dorośli – 3 razy dziennie po 2 aplikacje do jamy ustnej

dzieci od 3. roku życia – 2 razy dziennie po 2 aplikacje do jamy ustnej

### **ACTIV LIVER 50 ml**

- poprawia regenerację wątroby
- wspomaga oczyszczanie organizmu
- skutecznie regeneruje i detoksykuje komórki wątroby
- wspiera zdrowie wątroby i poprawę jej funkcji
- pozytywnie wpływa na metabolizm cholesterolu

Substancje czynne: fosfolipidy, cholina, inozytol, ostropest plamisty, cynamon cejloński oraz witamina E

Dawkowanie: dorośli: 3 razy dziennie po 2 aplikacje do jamy ustnej  
dzieci od 3 roku życia: 1–3 razy dziennie po 1 aplikacji do jamy ustnej

### **ACTIV LYMPH 50 ml**

- skutecznie wspiera funkcjonowanie układu limfatycznego
- pomaga usuwać nadmiar wody z organizmu
- przyspiesza metabolizm
- wspiera usuwanie toksyn i odpadów komórkowych z komórek i z organizmu
- działa moczopędnie (odwadniająco)
- wspiera prawidłowe funkcjonowanie nerek
- pomaga kontrolować masę ciała
- odpowiedni w okresie zmian hormonalnych oraz w czasie menopauzy u kobiet
- pozytywnie wpływa na metabolizm cukrów i tłuszczów
- przynosi ulgę w obrzękach kończyn dolnych

Substancje aktywne: ekstrakty z pokrzywy zwyczajnej, skrzypu polnego, przytulii właściwej, pietruszki zwyczajnej i zielonej herbaty

Dawkowanie: 3–5 razy dziennie po 2 aplikacje do jamy ustnej

### **ACTIV MAN 30 ml**

- maksymalizuje ukrwienie mięśni i zapewnia skuteczny dopływ tlenu, aminokwasów, glukozy i tlenku azotu (NO)
- zapewnia osiągnięcie jak najlepszych wyników sportowych
- jest skuteczny podczas ćwiczeń, zwiększa wytrzymałość

- poprawia przyrost masy mięśniowej
- wspomaga produkcję fosforanu kreatyny i hormonu wzrostu
- przyczynia się do lepszej regeneracji po treningu
- działa profilaktycznie przeciwko problemom sercowo-naczyniowym
- poprawia transport tlenu do wszystkich narządów i tkanek
- poprawia krążenie
- pomaga usuwać szkodliwe substancje, np. amoniak
- długoterminowo zwiększa produkcję tlenku azotu (NO) w krwiobiegu
- pozytywnie wpływa na silną i trwałą erekcję (również powtarzalną)

Substancje aktywne: arginina alfa-ketoglutaran (AAK), cytrulina, kwas jabłkowy

Dawkowanie: dorośli: 2–3 aplikacje dziennie do jamy ustnej lub wielokrotnie według potrzeb

### **ACTIV MUCOL 30 ml**

- ma szerokie spektrum działania prozdrowotnego
- silny przeciwutleniacz
- działa przeciw powstawaniu wolnych rodników
- skutecznie usuwa śluz z organizmu i ułatwia odkrztuszanie
- rozrzedza śluz w drogach oddechowych
- jest skuteczny w stanach zapalnych układu oddechowego
- zwalcza stany zapalne i infekcje
- zwiększa poziom glutationu, dzięki czemu chroni komórki przed stresem oksydacyjnym

- pomagają chronić płuca, mózg, serce i wątrobę przed toksynami
- Wykazuje działanie ochronne w przypadku chorób takich jak:
  - zapalenie zatok przynosowych (zapalenie zatok)
  - zapalenie krtani (laryngitis)
  - grypa
  - zapalenie oskrzeli
  - ostre i przewlekłe zapalenie oskrzeli
  - zapalenie tchawicy (tracheitis)
  - astma oskrzelowa
  - mukowiscydoza (leczenie wspomagające)
- na podstawie zaleceń lekarzy weterynarii (ze względu na substancję czynną), produkt może być stosowany również u zwierząt domowych – psów i kotów – przy podobnych dolegliwościach.

Substancja czynna: N-acetyl L-cysteina

Dawkowanie: 2–3 razy dziennie po 2 rozpylenia do jamy ustnej

### **ACTIV PROSTATE SPRAY 50 ml**

- ma pozytywny wpływ na prostatę, oddawanie moczu i ogólne zdrowie mężczyzn
- skutecznie wspiera zdrowie prostaty oraz prawidłowy przepływ moczu
- przy regularnym stosowaniu łagodzi problem „nocnego oddawania moczu”
- wspiera aktywność seksualną i sprawność fizyczną

- utrzymuje prawidłowe funkcjonowanie układu moczowego i nerek
- zaleca się stosowanie profilaktyczne

Substancje czynne: ekstrakty z owoców palmy sabałowej (*Serenoa repens*), korzenia pokrzywy zwyczajnej (*Urtica dioica*), ziela wierzbownicy drobnokwiatowej (*Epilobium parviflorum*) oraz ziela buzdyganka naziemnego (*Tribulus terrestris*)

Dawkowanie: 2–3 razy dziennie po 2 aplikacje do jamy ustnej

### **ACTIV RED GINSENG SPRAY 50 ml**

- silny adaptogen, superżywność
- działa jako przeciwutleniacz
- aktywnie spowalnia starzenie się organizmu
- zwiększa wydolność fizyczną i psychiczną
- poprawia koncentrację i koordynację
- wspiera funkcje poznawcze
- neutralizuje metale ciężkie
- działa przeciwzapalnie
- znacznie wzmacnia układ odpornościowy
- wykazuje pozytywne działanie wspomagające w leczeniu chorób onkologicznych
- poprawia erekcję
- pomaga utrzymać równowagę psychiczną
- zwiększa odporność na zmęczenie
- działa jako naturalny afrodyzjak

Substancja czynna: czerwony korzeń żeń-szenia koreańskiego – wszechlek azjatycki (*Panax ginseng*) starszy niż 6 lat – ekstrakt

Dawkowanie: 2-3 razy dziennie po 2 aplikacje do jamy ustnej

### **ACTIV RELAX SPRAY 50 ml**

- Zmniejsza stres i lęk
- zwiększa wydolność fizyczną i psychiczną
- poprawia odporność na zmęczenie
- wspomaga regenerację po wysiłku
- wspiera dobre samopoczucie
- pomaga łagodzić objawy depresji – wpływa na poziom dopaminy i serotoniny w mózgu
- poprawia jakość snu
- zwiększa koncentrację
- wzmacnia układ odpornościowy
- skutecznie wspiera zdrowie tarczycy, co sprzyja równowadze hormonalnej
- wspiera ogólne zdrowie i dobre samopoczucie

Substancje czynne: rośliny adaptogenne – ekstrakt z ashwagandhy (*Withania somnifera*) i ekstrakt z różeńca górskiego (*Rhodiola rosea*)

Dawkowanie: 2-3 razy dziennie po 2 rozpylenia do jamy ustnej

### **ACTIV STOP ALLERGY + 30 ml**

- Łagodzenie reakcji alergicznej na pyłki drzew i ziół
- eliminuje sezonowe objawy alergii – podrażnienie i łzawienie oczu, obrzęk błon śluzowych
- skuteczny przy reakcjach alergicznych po ukąszeniu owadów
- łagodzi objawy astmy i nadmiernej wrażliwości błon śluzowych

Substancje czynne: katechiny metylowane z liści herbaty chińskiej  
(*Camellia sinensis*)

Dawkowanie:

dorośli: 3 razy dziennie po 2 rozpylania  
dzieci od 3. roku życia: 2 razy dziennie po 2 rozpylania do jamy ustnej lub  
w razie potrzeby

### **ACTIV WOMAN SPRAY 50 ml**

- skutecznie wspiera układ hormonalny kobiet
- pomaga poprawić stan psychiczny i fizyczny organizmu w okresie menopauzy
- jest odpowiedni do wspierania aktywności hormonalnej u kobiet w każdym wieku
- w naturalny sposób zwiększa aktywność i witalność kobiety
- korzystnie wpływa na libido
- skutecznie pomaga łagodzić problemy z układem moczowym u kobiet

Substancje czynne: ekstrakty z koniczyny łąkowej (*Trifolium pratense*),  
dzięgła chińskiego (*Angelica sinensis*), przywrotnika pospolitego  
(*Alchemilla vulgaris*), niepokalanka pospolitego (*Vitex agnus-castus*),  
damiany (*Turnera diffusa*), borówki brusznicy (*Vaccinium vitis-idaea*),  
witamina C

Dawkowanie: 3–5 razy dziennie po 2 aplikacje do jamy ustnej,  
długotrwałe

## **ACTIV YOUNG SPRAY 50 ml**

- wspiera regenerację i witalność organizmu
- pomaga utrzymać odpowiedni poziom energii w komórkach
- przyczynia się do szybkiej i skutecznej regeneracji
- wspiera dłuższą żywotność komórek
- wspomaga produkcję telomerazy w komórkach, dzięki czemu spowalnia starzenie się komórek, a tym samym całego organizmu
- w pielęgnacji ciała pomaga łagodzić stany zapalne oraz utrzymuje skórę czystą i świeżą

Substancje czynne: nikotynamid, D-ryboza, ekstrakt z traganika błoniastego (*Astragalus membranaceus*)

Dawkowanie: 2–3 razy dziennie po 3 aplikacje do jamy ustnej

## **Transdermalne spraye, ich działanie i dawkowanie**

### **ACTIV AG SPRAY 50 ml**

- koloidalne srebro jest uznawane za naturalny antybiotyk (bakterie nie rozwijają wobec niego odporności)
- spray odpowiedni do codziennego stosowania dla całej rodziny
- wykazuje działanie antybakteryjne i przeciwwirusowe
- działa przeciwgrzybiczo
- wpływa na patogeny (bakterie, wirusy i grzyby), hamując ich oddychanie komórkowe
- wspomaga pielęgnację skóry – trądzik, egzema, wysypki i podrażnienia
- wspomaga gojenie ran – drobnych zadrapań i oparzeń

- wspiera leczenie stanów zapalnych dziąseł i jamy ustnej
- idealny do dezynfekcji rąk i powierzchni
- pomaga łagodzić stany zapalne skóry i utrzymuje ją czystą oraz świeżą

Substancje aktywne: koloidalne srebro o kontrolowanej jakości w stężeniu 20 ppm

Dawkowanie: rozpylać wielokrotnie na zmienione miejsce

### **ACTIV ANTI CELLULITE 150 ml**

- pomaga usuwać objawy cellulitu, tzw. „skórki pomarańczowej”
- intensywnie nawilża skórę, ujędrnia ją i zwiększa jej elastyczność
- przyjemnie chłodzi, daje uczucie świeżości i relaksu
- korzystnie wpływa na układ naczyniowy
- eliminuje mikrożylaki – tzw. pajęczki znajdujące się tuż pod powierzchnią skóry
- regularne stosowanie zwiększa skuteczność działania
- wspomaga wchłanianie obrzęków we wczesnym stadium cellulitu
- uwalnia tłuszcze z komórek tłuszczowych do krwiobiegu, gdzie mogą zostać usunięte lub wykorzystane jako źródło energii

Substancje aktywne: ekstrakt z bluszczu zawierający hederasaponiny, rutynę i kumarynę – skopolinę

Dawkowanie: dorośli 1–2 razy dziennie na zmienione miejsca, najlepiej po kąpieli

### **ACTIV BODY SPRAY 150 ml**

- skutecznie wspomaga regenerację układu ruchu

- łagodzi ból mięśni, ścięgien, kości i stawów
- działa relaksująco – rozluźnia napięcie mięśniowe
- ma działanie przeciwzapalne, przeciwbakteryjne, przeciwbólowe i regenerujące skórę
- pomaga przy uczuciu ciężkich nóg
- zmniejsza obrzęki i poprawia krążenie kończyn dolnych
- łagodzi bóle przy artrozie, zapaleniu stawów i bólach pleców
- rozluźnia napięcie mięśniowe
- korzystnie wpływa na żyły i naczynia krwionośne
- poprawia krążenie na powierzchni ciała, ułatwiając przenikanie składników aktywnych do miejsca zmienionego chorobowo
- doskonały pomocnik w regeneracji organizmu po aktywności sportowej lub ciężkiej pracy
- pomaga skutecznie łagodzić bóle układu ruchu u osób starszych
- dzięki składnikom aktywnym działa przeciwzapalnie na ścięgna i stawy
- szybko się wchłania i pozostawia przyjemne uczucie nietłustości
- ma silne działanie odstraszające owady (repelent)

Składniki aktywne: aescyna, alantoina, kwas bosweliowy, metylosulfonylometan (MSM – minerał piękna, związek zawierający organicznie związaną siarkę), pantenol, mentol, olejki eteryczne z eukaliptusa, kamfory i rozmarynu

Dawkowanie: 2-3 razy dziennie na miejsce zmienione chorobowo lub według potrzeby

**ACTIV BOSWELLIA SPRAY 50 ml**

- ma silne działanie przeciwzapalne i dezynfekujące
- pomaga zwalczać stany zapalne przy artrozie, reumatoidalnym zapaleniu stawów, osteoartrozie, zmniejsza obrzęki stawów
- odpowiedni do łagodzenia egzemy
- kwas bosweliowy działa jako środek przeciwbólowy
- pobudza pracę układu limfatycznego
- zmniejsza objawy cellulitu
- korzystnie wpływa na skórę, wygładza drobne zmarszczki, przywraca elastyczność skóry i redukuje produkcję sebum
- stosowany do inhalacji przy astmie i problemach z oddychaniem
- pomaga przy stanach zapalnych zębów, korzeni zębów i dziąseł

Składnik aktywny: kwas bosweliowy (ekstrakt z kadzidłowca piłkowanego)

Dawkowanie: stosować na nadgarstki lub miejsce zmienione chorobowo 2-3 razy dziennie

### **ACTIV C LEMON GRASS 50 ml**

- jest niezbędny dla człowieka – organizm ludzki nie potrafi go sam wytworzyć,
- pozyskujemy go tylko z pożywienia i suplementów diety
- konieczne jest stałe jego uzupełnianie dla prawidłowego podziału komórek, aby mogły przebiegać prawidłowe procesy regeneracji i naprawy – dzięki temu pomaga zapobiegać chorobom cywilizacyjnym i nowotworowym
- jest ważnym antyoksydantem, który chroni organizm przed działaniem wolnych rodników i procesem starzenia
- zwiększa odporność organizmu na infekcje i wirusy

- uczestniczy w syntezie kolagenu i jego wbudowywaniu w tkanki organizmu – kości, chrząstki, skórę, zęby i dziąsła
- wspomaga regenerację skóry i jej elastyczność
- stymuluje produkcję białych krwinek, wspomaga gojenie ran
- niezbędny do regulacji prawidłowego wzrostu organizmu
- pomaga w usuwaniu cholesterolu z wątroby
- chroni przed chorobami układu sercowo-naczyniowego

Składnik aktywny: kwas askorbinowy – witamina C

Dawkowanie: aplikować na wewnętrzną stronę nadgarstka lub na skórę twarzy 2–3 razy dziennie

### **ACTIV HAIR SPRAY 150 ml**

- poprawia ukrwienie skóry głowy
- wzmacnia mieszki włosowe
- wspomaga lepszy wzrost i witalność włosów
- ogranicza wypadanie i osłabienie włosów
- odpowiedni do stosowania także przy łysieniu u kobiet (zmiany hormonalne)
- reguluje pracę gruczołów łojowych na skórze głowy
- pomaga w walce z łupieżem – dezynfekuje skórę głowy

Składniki aktywne: ekstrakty z zielonej herbaty, pokrzywy, żeń-szenia pięciolistnego, agrestu indyjskiego, łopianu większego, brzozy brodawkowatej, koloidalny cynk

Dawkowanie: 1–2 razy dziennie aplikować na skórę głowy i delikatnie wmasować

## **ACTIV CANNABIS SPRAY 150 ml**

- odpowiedni do codziennej pielęgnacji skóry suchej, łuszczącej się, zaczerwienionej, atopowej, swędzącej i podrażnionej
- wykazuje silne działanie przeciwbakteryjne, przeciwzapalne i przeciwalergiczne na skórę
- znacząco wspomaga regenerację skóry
- bardzo skuteczny przy różnych rodzajach egzemy
- poprawia kondycję problematycznej skóry, także skóry głowy
- odpowiedni również przy chorobach autoimmunologicznych objawiających się na skórze, takich jak łuszczyca, atopowe zapalenie skóry, zapalenie skóry

Składnik aktywny: ekstrakt z konopi siewnych zawierający kannabidiol

Dawkowanie: aplikować na zmienione miejsce 3–5 razy dziennie, 2 naciśnięcia, lub według potrzeby

## **ACTIV COLLAGEN SPRAY 150 ml**

- działa w głębszych warstwach skóry, gdzie stymuluje odnowę komórek i utrzymuje skórę jędrną
- działa regenerująco na chrząstki, ścięgna i powięzie (tkanki łączące pokrywające mięśnie)
- działa profilaktycznie przeciwko reumatyzmowi, zapaleniu stawów, osteoporozie i plamom pigmentacyjnym
- pomaga w łagodzeniu bólu kolan i stawów
- wspomaga gojenie ran i regeneruje uszkodzoną skórę

Składniki aktywne: kolagen, kwas hialuronowy, naturalna witamina C

Dawkowanie: aplikować na zmienione miejsce 2–3 razy dziennie, 2 naciśnięcia

### **ACTIV LIFE SPRAY 150 ml**

- skutecznie wspomaga ogólną poprawę wydolności fizycznej
- działa na organizm odświeżająco i pobudzająco
- przywraca równowagę psychiczną
- pobudza męską siłę i poprawia potencję
- wzmacnia libido u mężczyzn i kobiet
- dodaje energii w codziennym życiu

Składniki aktywne: ekstrakty z buzdyganka naziemnego (*Tribulus terrestris*), maca, żeń-szenia (*Panax ginseng*), leuzei (*maral*), guarany, damiany i różenia górskiego

Dawkowanie: aplikować na miejsce tętna 3–5 razy dziennie po 2 rozpylenia

### **ACTIV MAGNESIUM + B6 + K SPRAY 150 ml**

- synergiczne działanie składników preparatu
- skutecznie zmniejsza uczucie zmęczenia i wyczerpania
- wspomaga prawidłowe funkcjonowanie układu nerwowego, mięśni, zębów i kości
- jest ważny dla utrzymania dobrego samopoczucia psychicznego
- przyczynia się do prawidłowego metabolizmu, istotnego dla produkcji energii

- ważny dla prawidłowego funkcjonowania układu odpornościowego
- szybko i skutecznie działa przy skurczach, zwłaszcza w nogach
- potas pomaga w utrzymaniu prawidłowego ciśnienia krwi
- magnez to niezbędny minerał, obecny w każdej komórce naszego ciała

Składniki aktywne: chlorek magnezu, pirydoksyna (witamina B6), chlorek potasu

Dawkowanie:

dorośli: 3–4 razy dziennie po 2–3 rozpylenia

dzieci od 3. roku życia: 1–2 razy dziennie po 1–2 rozpylenia, aplikować na miejsce tętna lub na obszar objęty skurczem (np. nogi)

### **ACTIV NATURAL SPRAY 150 ml**

- skutecznie dostarcza do skóry właściwej kolagen, kwas hialuronowy i witaminę C
- wspomaga produkcję naturalnego kolagenu
- działa na skórę nawilżająco – kwas hialuronowy zwiększa jej „gęstość” poprzez wiązanie wody, dzięki czemu skóra wygląda na wypełnioną i napiętą, a zmarszczki stają się mniej widoczne
- posiada silne właściwości antyoksydacyjne dzięki witaminie C, która eliminuje wolne rodniki
- witamina C rozświecła cerę
- działa przeciwko powstawaniu plam pigmentacyjnych

Składniki aktywne: hydrolizowany kolagen morski, kwas hialuronowy, witamina C

Dawkowanie: 2-3 razy dziennie po 1-2 rozpylenia na skórę

### **ACTIV NO SPRAY 150 ml**

- zawiera aminokwas L-argininę, który w organizmie bierze udział w produkcji tlenku azotu (NO)
- skutecznie wpływa na regulację ciśnienia krwi, poprawia elastyczność naczyń krwionośnych i żył
- wspomaga utrzymanie dobrej kondycji układu sercowo-naczyniowego
- znacząco poprawia ukrwienie mięśni i tkanek miękkich
- rozszerza naczynia krwionośne
- zapewnia lepszy transport składników odżywczych i witamin również do obwodowych części ciała, zwiększając w ten sposób poziom energii w organizmie
- skutecznie obniża poziom homocysteiny we krwi, co zmniejsza ryzyko chorób sercowo-naczyniowych i zawału

Składniki aktywne: AAKG (arginina alfa-ketoglutaran), cytrulina, betaina HCl

Dawkowanie: aplikować 2-3 razy dziennie po 2-3 rozpylenia na nadgarstek lub na obszar problematyczny, w razie potrzeby

## TABLETKI VS. SPRAYE

	Tabletki	Spraye podjęzykowe	Spraye transdermalne
Przyswajalność	ok. 20 %	prawie 100 %	ok. 96 %
Początek działania	do 30 minut	1-2 minuty	5-10 minut
Obciążenie układu trawiennego	tak	nie	nie
Problemy z wchłanianiem	tak	nie	nie
Cena	wyższa	niższa	niższa

### Modelowy przykład porównania dawek i cen - magnez

	Tabletki z tą samą ilością substancji aktywnej	ACTIV MAGNESIUM + B6 + K SPRAY
% zalecanej dawki dziennej	375 mg (100%)	375 mg (100%)
Dzienna dawka	7 tabletek	12 psiknięć
Opakowanie	56 tabletek	1100 psiknięć
Cena opakowania	4,90 - 5,90 EUR	37,88 EUR
Ilość dziennych dawek w opakowaniu	8	91,6
Cena dziennej dawki	0,61 - 0,73 EUR	0,42 EUR
Rzeczywista cena dziennej dawki (przy 20% wchłaniałości tabletek)	3,05 - 3,65 EUR	0,42 EUR

## **Zakończenie**

Spraye transdermalne i podjęzykowe stanowią innowacyjne i skuteczne metody podawania substancji czynnych, które oferują wiele zalet w porównaniu z tradycyjnymi formami terapii. Dzięki możliwości pominięcia przewodu pokarmowego i szybkiemu działaniu, metody te zwiększają komfort pacjenta i skuteczność leczenia. W przyszłości oczekuje się dalszego rozwoju tych technologii, co pozwoli na szersze zastosowanie sprayów transdermalnych i podjęzykowych. Wkrótce w centrum uwagi znajdzie się medycyna spersonalizowana, która wykorzysta te technologie do indywidualnego dopasowania terapii do potrzeb konkretnego pacjenta. Nowe formuły i innowacyjne sposoby aplikacji mogą zostać wykorzystane w celu zapewnienia maksymalnego komfortu i skuteczności, przy jednoczesnym minimalizowaniu działań niepożądanych.

Wierzymy, że dzięki suplementom diety w formie sprayów od firmy **ACTIVSTAR** możecie Państwo skutecznie zapobiegać problemom zdrowotnym, wspierać leczenie już istniejących dolegliwości i tym samym zapewnić sobie jeszcze piękniejsze i pełniejsze życie.

Będzie nam niezmiernie miło, jeśli będziemy mogli towarzyszyć Państwu na drodze do zdrowia.

Z wyrazami szacunku,

**Zespół ACTIVSTAR**

**Ostrzeżenia: I.** Informacje zawarte w tym przewodniku służą wyłącznie celom edukacyjnym. Żadne z podanych tutaj stwierdzeń nie są przeznaczone jako recepta ani jako sposób leczenia czy zapobiegania jakimkolwiek urazom lub chorobom. Nie należy traktować zawartych informacji jako zamiennika konsultacji lekarskiej. W przypadku problemów zdrowotnych, w tym chorób lub urazów wymagających pomocy medycznej, należy skontaktować się z wykwalifikowanym pracownikiem służby zdrowia. **II.** Zgodnie z rozporządzeniem Parlamentu Europejskiego i Rady (WE) nr 1924/2006, żadnemu suplementowi diety nie można przypisywać innych oświadczeń żywieniowych i zdrowotnych niż te, które zostały zatwierdzone. Informacje zawarte w tym materiale opisują ogólne działanie poszczególnych składników, o których można przeczytać w encyklopediach i literaturze naukowej. Wszystkie przedstawione informacje dotyczące oświadczeń żywieniowych i zdrowotnych pochodzą z ogólnodostępnych krajowych i zagranicznych źródeł informacyjnych i nie stanowią dowodu na rzeczywiste działanie suplementów diety ani ich właściwości odżywczych czy leczniczych. Osoby zainteresowane szczegółowymi informacjami popartymi badaniami naukowymi powinny zapoznać się z nimi za pośrednictwem dostępnych źródeł specjalistycznych. Możliwe pożytywne, ale także niepożądane działanie suplementów diety należy zawsze skonsultować z lekarzem przed ich zastosowaniem.

Activstar s.r.o.  
info@activstar.eu



**Activstar**  
www.activstar.eu